

Choisissez l'ouverture qui correspond à l'usage que vous ferez de vos fenêtres. Pour vous aider à décider, gardez en tête :

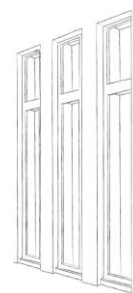
- **la sécurité** : choisissez de préférence des fenêtres s'ouvrant en battant avec plusieurs points de verrouillage si la fenêtre est facilement accessible de l'extérieur. De plus, si de jeunes enfants y ont facilement accès, choisissez une fenêtre qui ne s'ouvre que partiellement ou que vous pourrez verrouiller avec une clé.
- **la configuration de la pièce** : selon l'espace disponible dans la pièce, une ouverture trop large peut gêner le passage ou vous limitera pour son aménagement.
- **le confort d'utilisation** : certaines personnes éprouvent des difficultés à effectuer certains gestes. Choisissez donc une ouverture que vous pourrez actionner sans difficulté. Pensez également à choisir un système d'ouverture adapté à votre taille.

Des ouvertures pour tous les usages

Il existe une dizaine de types de fenêtres pouvant être installés dans votre maison. A vous de choisir!

La fenêtre fixe : comme l'indique son nom c'est une menuiserie qui ne peut pas s'ouvrir. Elle est idéale pour les fenêtres inaccessibles et permet ainsi de faire entrer la lumière malgré tout.

- Encombrement : nul
- Ouverture : nulle



La fenêtre à battants ou « à la française » : c'est le type de fenêtre le plus répandu, elle s'adapte en un ou deux battants.

- Encombrement : élevé
- Ouverture : maximale

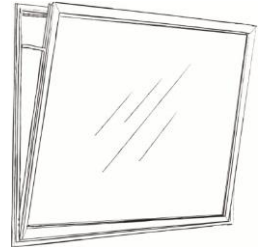


La fenêtre basculante : elle pivote vers l'intérieur en haut et vers l'extérieur en bas. Elles sont adaptées pour des fenêtres de toit ou pour les grandes façades.

- Encombrement : moyen
- Ouverture : partielle

La fenêtre à soufflet : elle s'ouvre à l'intérieur sur un axe horizontal. Adaptée si vous n'avez pas l'espace pour ouvrir complètement la fenêtre ou pour aérer en toute sécurité.

- Encombrement : faible
- Ouverture : faible



La fenêtre oscillo-battante : elle combine deux systèmes d'ouvertures. Ouverture vers l'intérieur sur un axe horizontal comme la fenêtre à soufflet et l'ouverture d'une fenêtre à battant.

- Encombrement : variable
- Ouverture : variable



La fenêtre coulissante : adaptée pour les cuisines et les baies vitrées, la fenêtre coulissante s'ouvre par glissement d'un vantail sur l'autre.

- Encombrement : nul
- Ouverture : partielle



La fenêtre à l'anglaise : système similaire à l'ouverture à la française sauf qu'elle se fait vers l'extérieur.

- Encombrement : nul
- Ouverture : maximale

La fenêtre à italienne : la fenêtre s'ouvre vers l'extérieur sur un axe horizontal à partir de la traverse haute.

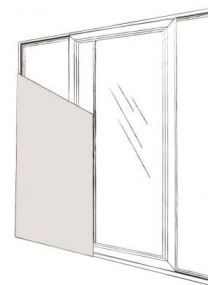
- Encombrement : nul
- Ouverture : maximale

La fenêtre à guillotine : ce type de fenêtre s'ouvre par un glissement vers le haut de la vitre inférieure.

- Encombrement : nul
- Ouverture : partielle

La fenêtre à galandage : la partie coulissante de la fenêtre disparaît dans le mur.

- Encombrement : nul
- Ouverture : maximale



La fenêtre composée : il vous est possible de combiner plusieurs types d'ouvertures selon l'espace disponible.

- Encombrement : variable
- Ouverture : variable

